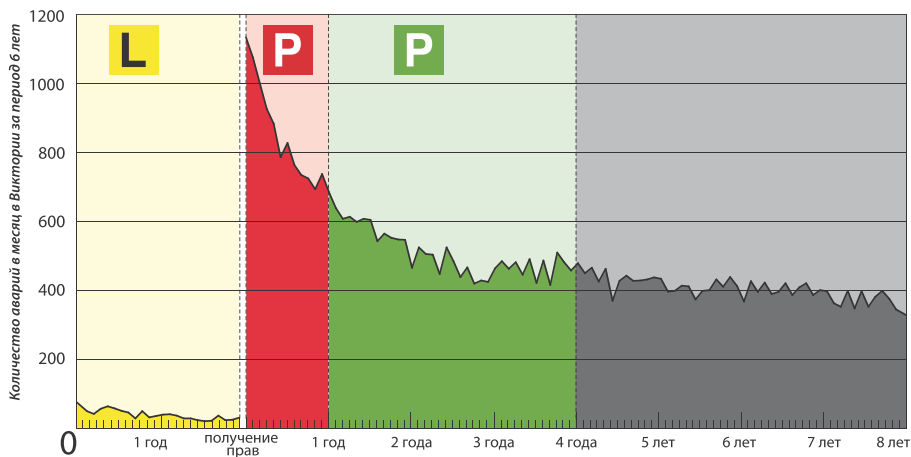


# Глава 1. Трудности вождения



Вышеуказанный график показывает, как безопасность вождения меняется с опытом. Чем выше линия на графике, тем выше риск. Как вы видите, обучающиеся водители не так часто попадают в аварии, в то же время число инцидентов резко возрастает с момента получения первых пробных прав.

Затем этот риск плавно снижается в течение нескольких следующих лет.

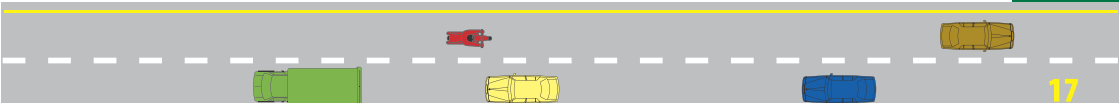
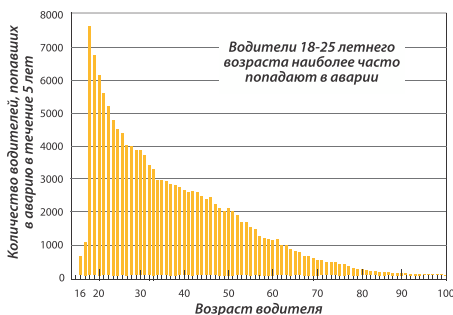
График показывает несколько важных вещей:

- Вы находитесь в достаточной безопасности, если обучаетесь вождению. Вот почему в штате Виктория такой длинный период обязательной практики для молодых водителей – 120 часов. Это наилучшее время для выработки навыка безопасного вождения
- Наиболее высокий риск аварии у новичков, только получивших пробные права. Когда вы только начинаете самостоятельное вождение, вы

находитесь в наибольшей опасности.

Вот почему в штате Виктория приняты специальные правила для водителей с пробными правами

- Риск попасть в аварию снижается через несколько лет, однако он все равно остается относительно большим. Вот почему в штате Виктория принят 4-летний период пробных прав для большинства начинающих водителей.
- Риск постепенно снижается в течение многих лет после получения прав. (см. график ниже)



# Глава 1. Трудности вождения

## Некоторые факты

Водители-новички наиболее вероятно попадают в ситуации:

- связанные с потерей управления и съездом с дороги, чаще всего на прямых участках дороги
- на перекрестках во время правого поворота перед приближающимся автомобилем
- на перекрестках, попав под удар машины, поворачивающей направо
- когда автомобиль новичка бьет автомобиль спереди
- Недооценивают просветы в потоке транспорта
- Едут слишком быстро
- Едут слишком близко к другим транспортным средствам
- Медленнее распознают потенциальные опасности
- Легко отвлекаются
- Не наблюдают за дорогой дальше одного автомобиля вперед
- Иногда излишне рискуют

### Определение

Проверка слепой зоны – это быстрый, не дольше одной секунды, взгляд через плечо, сквозь задние боковые окна.

Вышеуказанные аварии возникают потому, что водители-новички иногда совершают ошибки, такие как:

Эти ошибки не связаны с управлением автомобилем. Они относятся к слабому отклику на условия на дороге и действия других водителей. Водители-новички слишком сильно концентрируются на управлении автомобилем и уделяют меньше внимания тому, что происходит вокруг них. Все это происходит от недостатка опыта. Поэтому так важно практиковаться как можно дольше во время периода обучения с наблюдающим водителем.

